

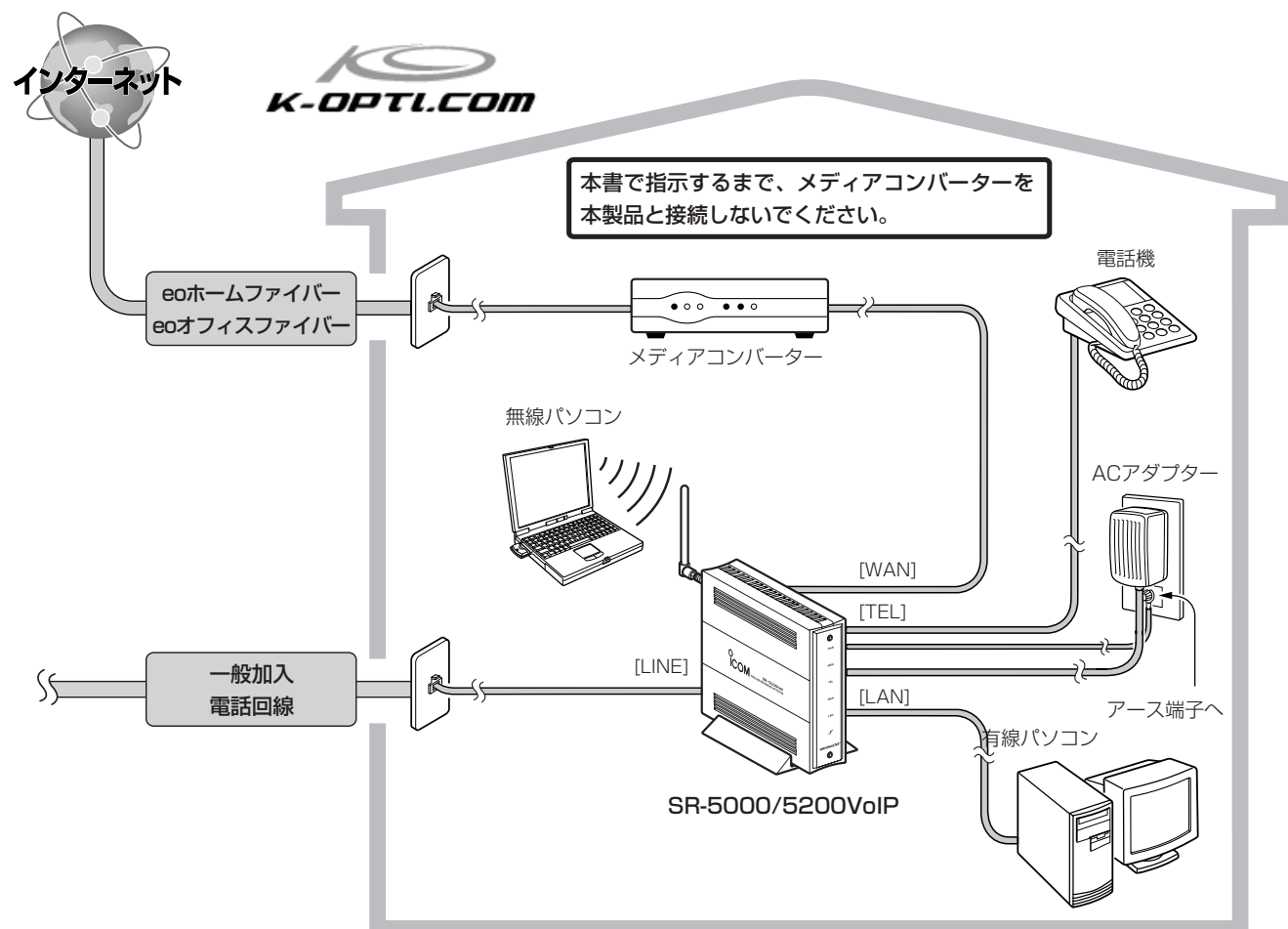
**ICOM® SR-5000VoIP  
SR-5200VoIP**

**ケイ・オプティコム eo-netフォン  
簡単ご利用ガイド**

このたびは、本製品をお買い上げいただきまして、まことにありがとうございます。

本書では、ケイ・オプティコムのIP電話サービス「eo-netフォン」をSR-5000/5200VoIPでご利用いただくまでに必要な準備と本製品の設定手順について説明しています。

## SR-5000/5200VoIPでIP電話を始めましょう



※パソコンの接続と設定は、取扱説明書[接続編](P.2~3章)で完了しているものとして説明しています。

### Step 1

## プロバイダーを申し込む

■ケイ・オプティコムのIP電話サービスを利用するには、ケイ・オプティコムの「eoホームファイバー」、「eoオフィスファイバー」をお申し込みいただくことが必要です。

■eo-netフォンのご契約は、ケイ・オプティコムとの契約後に、オプションサービスでのお申し込みとなります。  
※お申し込みは、eoユーザーサポートページ(<http://www.kansai.com/eo/>)より、eo-netフォンのお申し込みにてご契約いただけます。

### eo-netフォンを申し込む

ケイ・オプティコムのホームページ(<http://www.k-opti.com/>)にアクセスして、eo-netフォンページから、eo-netフォンサービスを申し込みます。

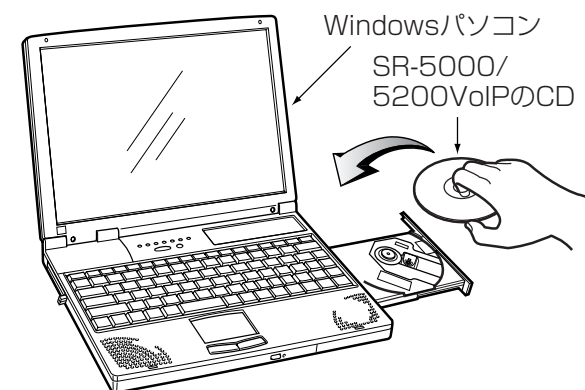
※プロバイダーとして、ケイ・オプティコムをStep2以降で設定してから申し込んでください。

### Step 2

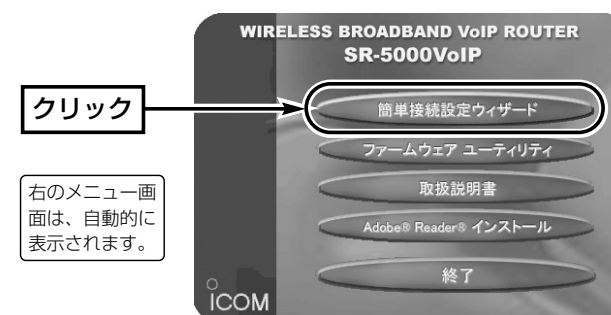
## ケイ・オプティコムで使えるように設定する

下記の手順(1~4)で、ケイ・オプティコムから指定された基本情報をSR-5000/5200VoIPに設定します。

### 1 CDをパソコンにセットする

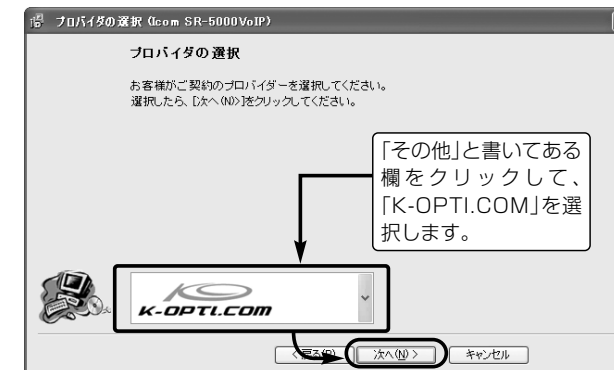


### 2 <簡単接続設定ウィザード>をクリック

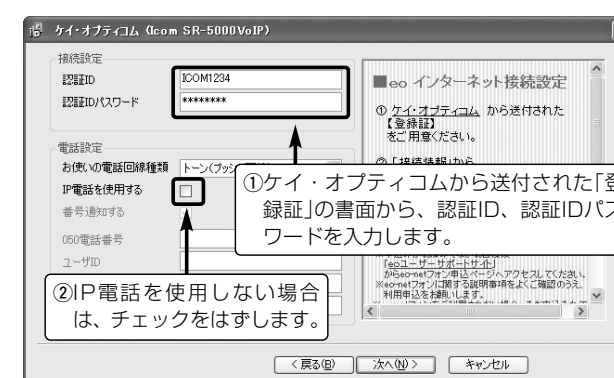


表示される画面の指示にしたがって、操作します。

### 3 プロバイダーを選択する



### 4 ケイ・オプティコムの接続設定をする



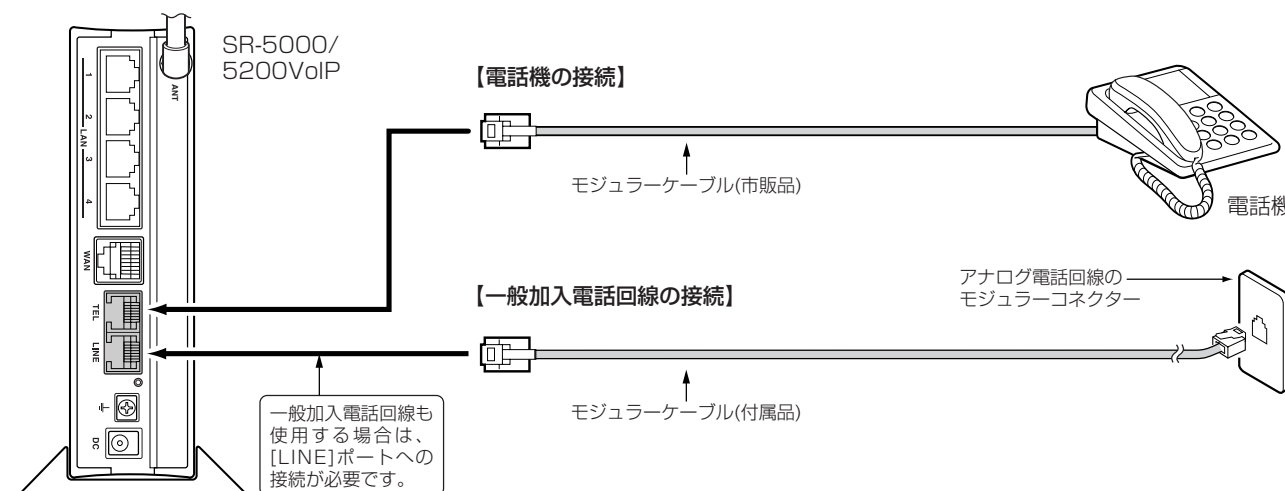
※この画面のまま、Step3へ進みます。

### Step 3

## eo-netフォンで使えるように設定する

※eo-netフォンを申し込まれていない場合は、このStepをとばしてStep4に進んでください。

### 1 電話機および一般加入電話回線の接続



.....裏の紙面(Step3-2)につづく

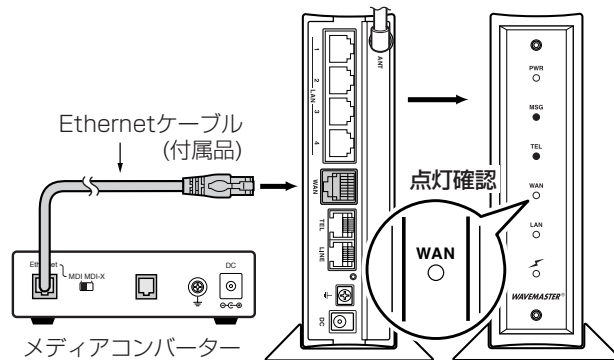
## 2 eo-netフォンを設定する

下記の手順(1~3)でケイ・オプティコムから指定された基本情報をSR-5000/5200VoIPに設定します。  
※eo-netフォンのMYページから、登録内容のページを表示させます。

- 1.「お使いの電話回線種類」で一般電話回線でご契約のダイヤル方式を選択します。
- 2.「IP電話を使用する」をチェックします。
- 3.eo-netフォンの登録内容から050電話番号、IP電話用ID、パスワード、IP電話サーバのアドレスと記載されている内容を入力します。

## Step 4 設定内容をSR-5000/5200VoIPに転送する

### 1 メディアコンバーターを接続する



### 2 設定内容をSR-5000/5200VoIPに転送する

SR-5000/5200VoIPのIPアドレスを入力します。  
※出荷時は、192.168.0.1に設定されています。

## Step 5 インターネットへの接続を確認する

### 1 <簡単接続設定ウィザード>の設定完了

<完了> ボタンをクリックします。  
自動的にSR-5000/5200VoIPの設定画面を表示します。

### 2 お好みのURLを入力して、接続を確認

①「接続中」と表示されていることを確認します。  
表示が「未接続」のときは、この上の欄で、<接続> ボタンをクリックします。

## Step 6 IP電話の接続を確認する

### 1 IP電話の接続

「eo-netフォン」の設定が完了したら、電話機の受話器を置いた状態にして、前面の[TEL]ランプで確認します。  
1秒間隔で点滅を繰り返す …………… eo-netフォンのサーバに接続処理中です。しばらくしても消灯しない場合は、設定が間違っていないか、設定画面で確認してください。  
消灯 …………… eo-netフォンのサーバとの接続は成功しています。

### 2 相手に電話をかけてみる

■ IP電話から発信する場合

※eo-netフォンユーザーの方は無料です。

■ 一般加入電話回線から発信する場合

※IP電話で発信できない場合、自動的に一般加入電話回線を使って発信します。  
一般加入電話回線を使っての発信は、お客様ご契約の電話会社より、所定の通話料金がかかります。

## ご参考に UPnPの設定をするかたへ

「TELvision」をえるようにするため、UPnPを使用できるように設定します。  
※通常は設定する必要はありません。

- 1.SR-5000/5200VoIPの設定画面を開きます。(出荷時は192.168.0.1に設定しています。)
- 2.「WAN側設定」メニューの「WAN側詳細」ページに移動します。
- 3.「UPnPを使用」項目の「する」にチェックを入れます。
- 4.<登録して再起動>ボタンをクリックすると、SR-5000/5200VoIPが自動的に再起動します。

アイコム株式会社、アイコム、Icom Inc.、icomは、アイコム株式会社の登録商標です。

アイコム株式会社 高品質がテーマです。

本社	547-0003	大阪市平野区加美南1-1-32	TEL 011-820-3888	大阪営業所	547-0004	大阪市平野区加美南1-6-19	TEL 06-6793-0331
北海道営業所	003-0806	札幌市白石区菊水6条2-2-7	TEL 022-298-6211	広島営業所	733-0842	広島市西区井口3-1-1	TEL 082-501-4321
仙台営業所	983-0857	仙台市宮城野区東十番丁54-1	TEL 03-3455-0331	四国営業所	760-0071	高松市藤塚町3-19-43	TEL 087-835-3723
東京営業所	108-0022	東京都港区海岸3-3-18	TEL 052-832-2525	九州営業所	815-0032	福岡市南区塩原4-5-48	TEL 092-541-0211
名古屋営業所	468-0066	名古屋市中天白区元八事3-249					